

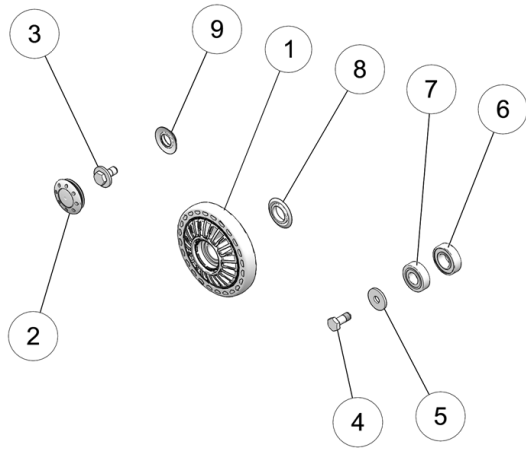
CAMSO X4S REPLACEMENT BEARING KIT

P/N 7016-00-6949



Application: X4S TRACK SYSTEM

Kit Contents:

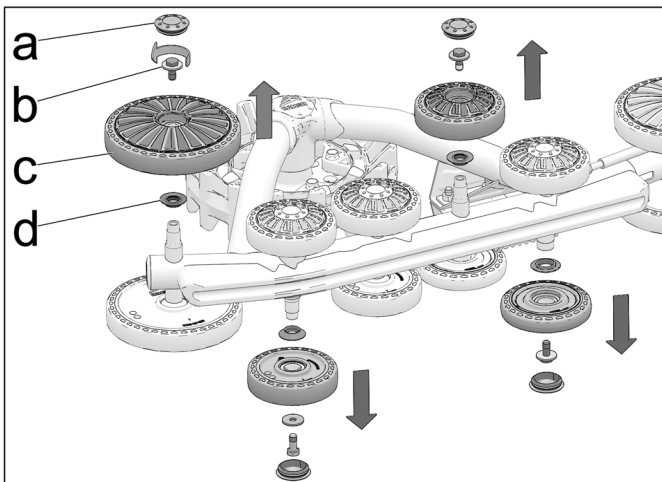


Ref	Part Description	Qty
1	134mm injection wheel ass'y	4
2	Wheel cap	46
3	HCSW, M10-1.5X25, 8.8, ZP, TL, DIN933	40
4	HCS, M10-1.5x25, 10.9, ZP, TL, DIN933	6
5	W, 3/8x1-1/4, 0.120, ZP	6
6	Bearing 6004	42
7	Bearing 6203	42
8	Wheel seal (25 ID X 42 OD)	4
9	Shaft seal	42

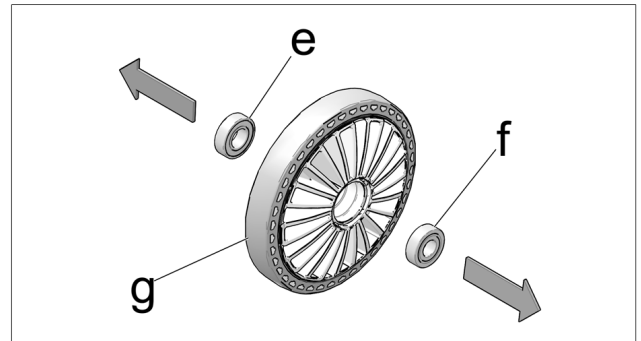
Note: Use a grease designed for equipment operating in extreme and/or wet environments.

INSTALLATION

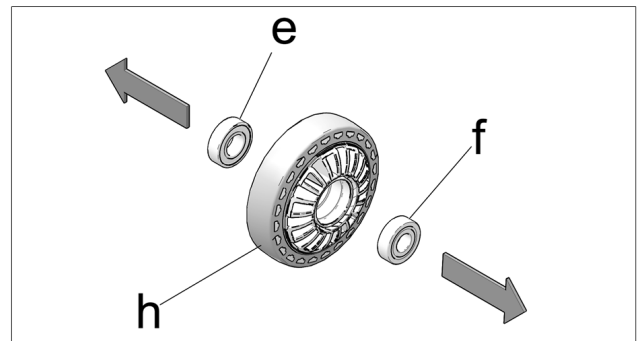
1- Removal of existing parts



1.1 Remove caps (a), loosen and remove bolts (b), lift wheels (c) off wheel shafts, remove wheel seals (d).



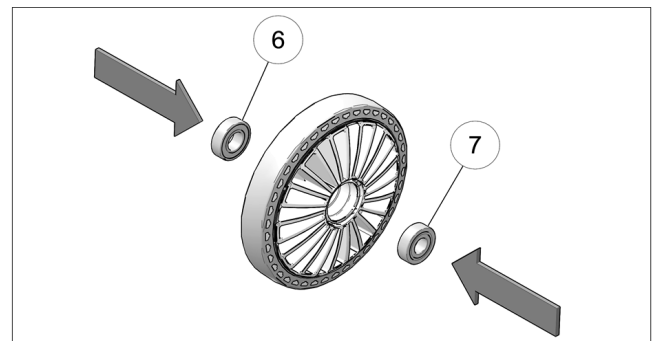
1.2 Press the two old bearings (e, f) out of large Ø202mm wheels (g).



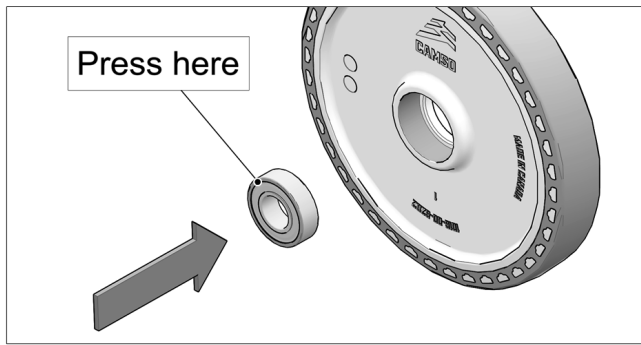
1.3 Press the two old bearings (e, f) out of wide Ø134mm wheels (h).

2- Installation of new parts

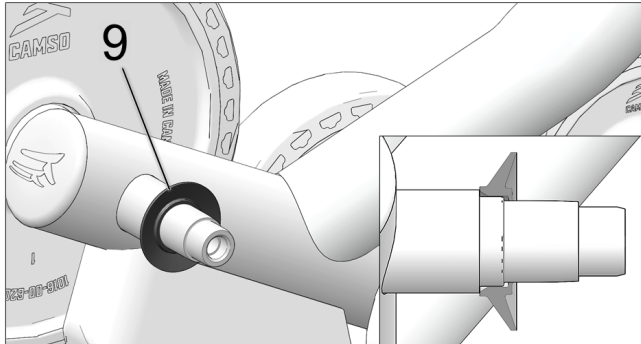
(Ø202mm wheels)



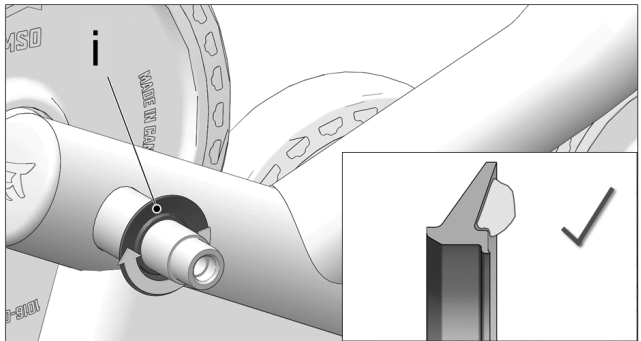
2.1 Press new bearings (6, 7) in place in Ø202mm wheels.



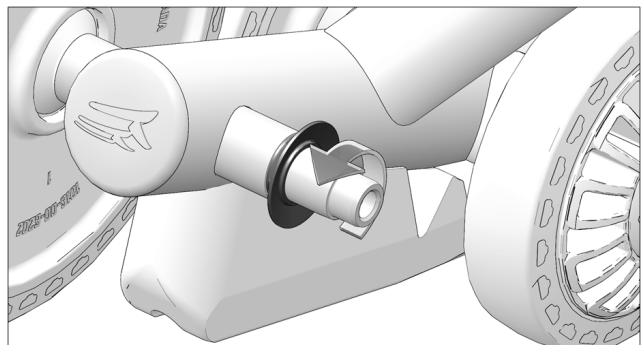
For correct installation, apply pressure on outer ring of bearings.



2.2 Install new seal (9) on clean, dry wheel shaft at position shown above.

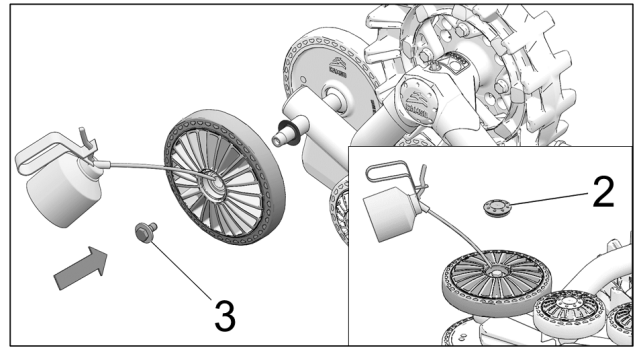


2.3 Apply evenly 3 to 3.5 cc of grease in v-shaped groove (i), all the way around.



2.4 Apply grease evenly on shaft where new wheel will be mounted.

RECOMMENDED: Pour 5 cc of 80w90 oil between wheel bearings before re-mounting wheel.

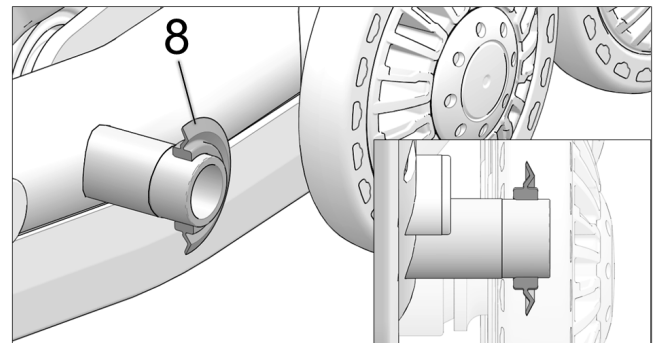


2.5 Slide wheel on shaft, making contact with seal. Install new bolt (3) and tighten to **30 Nm (22 lb-ft)** of torque.

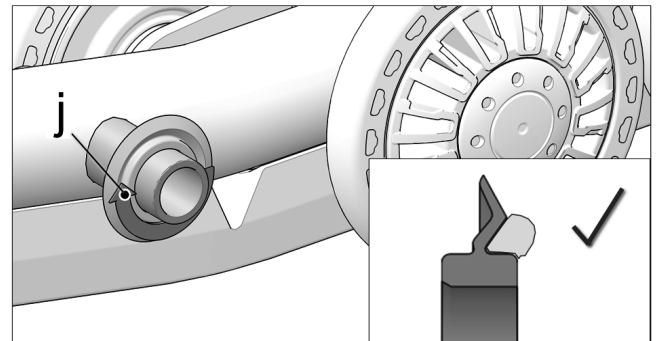
2.6 Install new wheel cap (2).

RECOMMENDED: Pour 5 cc of 80w90 oil under new wheel cap.

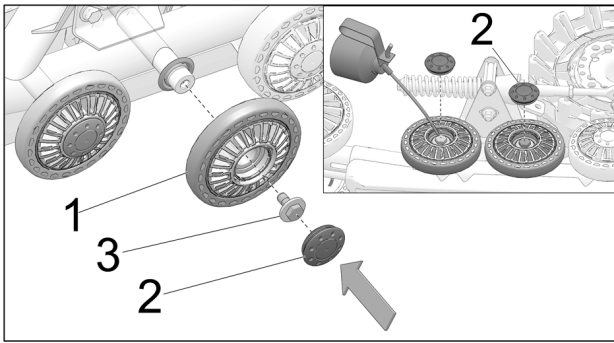
(Ø134mm wheels - narrow)



2.7 Install new seal (8) on clean, dry wheel shaft at mid-point on smaller diameter.



2.8 Apply evenly 3 to 3.5 cc of grease in v-shaped groove (j), all the way around.

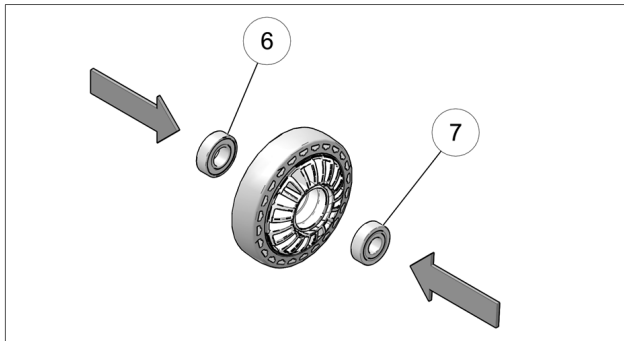


2.9 Install new 134mm narrow wheel (1), making contact with seal. Install new bolt (3) and tighten to **30 Nm** (22 lb-ft) of torque.

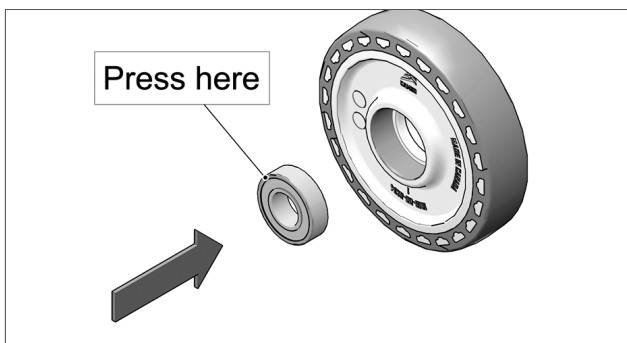
2.10 Install new wheel cap (2).

RECOMMENDED: Pour 5 cc of 80w90 oil under new wheel cap.

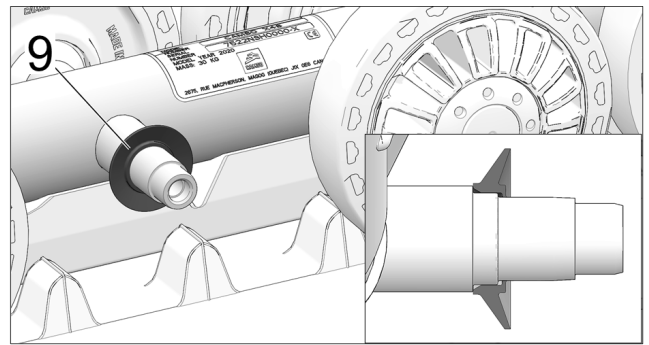
(Ø134mm wheels - wide)



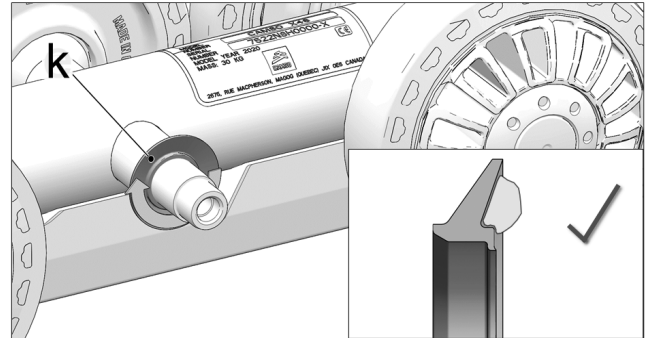
2.11 Press **new bearings (6, 7)** in place in wide Ø134mm wheels.



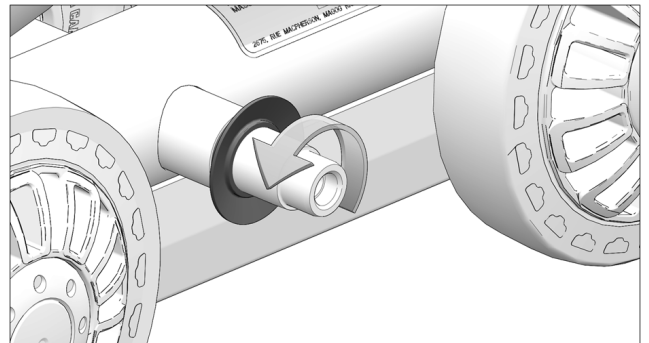
For correct installation, apply pressure on outer ring of bearings.



2.12 Install new seal (9) on clean, dry wheel shaft at position shown above.

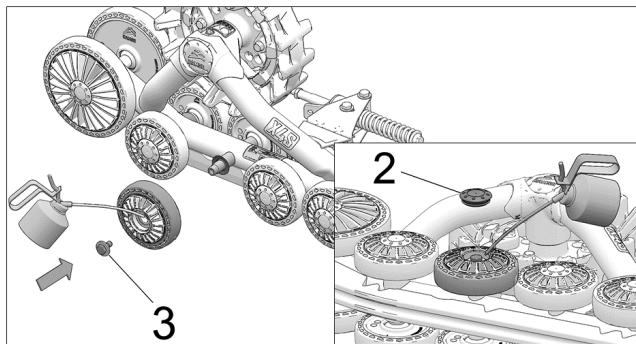


2.13 Apply evenly 3 to 3.5 cc of grease in v-shaped groove (k), all the way around.



2.14 Apply grease evenly on shaft where wheel will be re-mounted.

RECOMMENDED: Pour 5 cc of 80w90 oil between wheel bearings before re-mounting wheel.



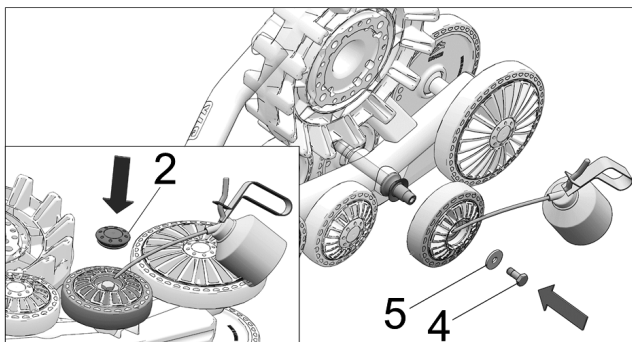
2.15 Slide wheel on shaft, making contact with seal. Install new bolt (3) and tighten to **30 Nm** (22 lb-ft) of torque.

2.16 Install new wheel cap (2).

RECOMMENDED: Pour 5 cc of 80w90 oil under new wheel cap.

FRONT AND REAR STABILIZERS

RECOMMENDED: Pour 5 cc of 80w90 oil between wheel bearings before re-mounting wheel.



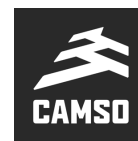
2.17 Slide wheel on shaft, making contact with seal. Install new bolt (4) and washer (5). Tighten bolt to **75 Nm** (55 lb-ft) of torque.

2.18 Install new wheel cap (2).

RECOMMENDED: Pour 5 cc of 80w90 oil under new wheel cap.

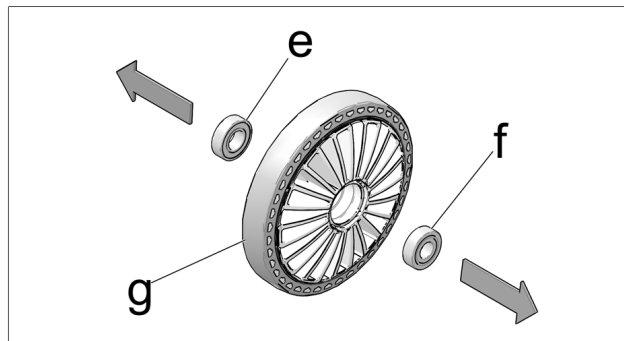
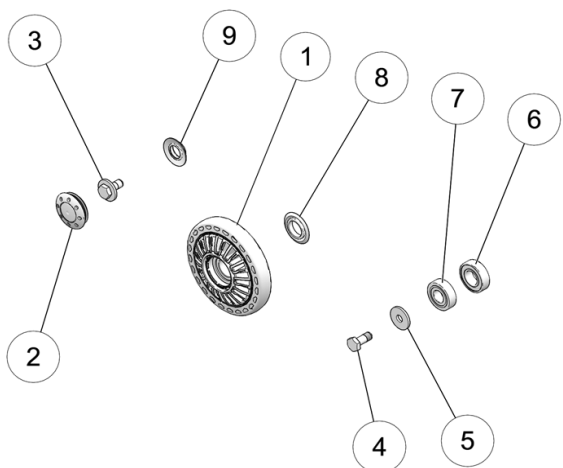
ENSEMBLE REMPLACEMENT ROUEMENTS X4S

N/P 7016-00-6949

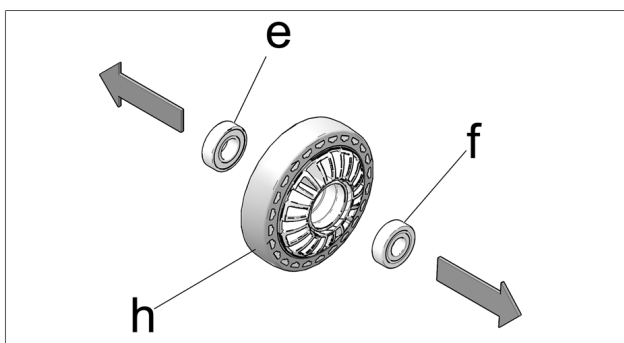


Application : SYSTÈME DE TRACTION X4S

L'ensemble contient:



1.2 Presser les deux roulements existants (e, f) hors des roues Ø202mm (g).



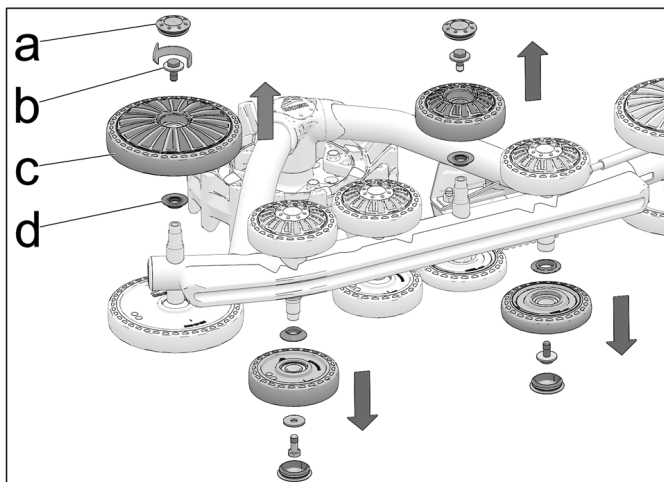
1.3 Presser les deux roulements existants (e, f) hors des roues Ø134mm larges (h).

Réf	Description	Qté
1	Roulette injecté ATV 134mm	4
2	Capuchon de roue	46
3	HCSW, M10-1.5X25, 8.8, ZP, TL, DIN933	40
4	HCS, M10-1.5x25, 10.9, ZP, TL, DIN933	6
5	W, 3/8x1-1/4, 0.120, ZP	6
6	Roulement a bille 6004	42
7	Roulement 6203	42
8	Joint d'étanchéité (25ID x 42OD)	4
9	Joint de roue	42

Note: Utiliser une graisse conçue pour l'équipement opérant en milieu extrêmement difficile et humide.

INSTALLATION

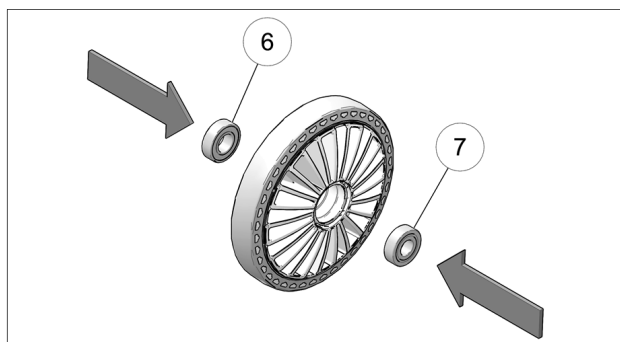
1- Démontage des pièces en place



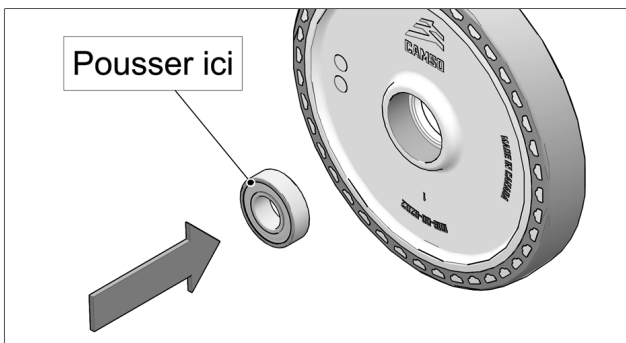
1.1 Retirer le capuchon (a), dévisser et retirer le boulon (b), retirer la roue (c) de l'arbre de roue, retirer le joint d'étanchéité (d).

2- Installation des nouvelles pièces

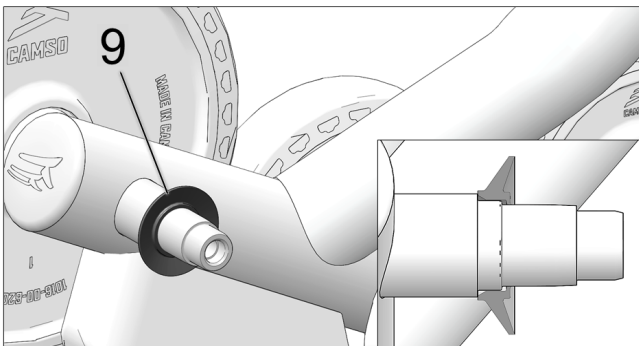
(Roues Ø202mm)



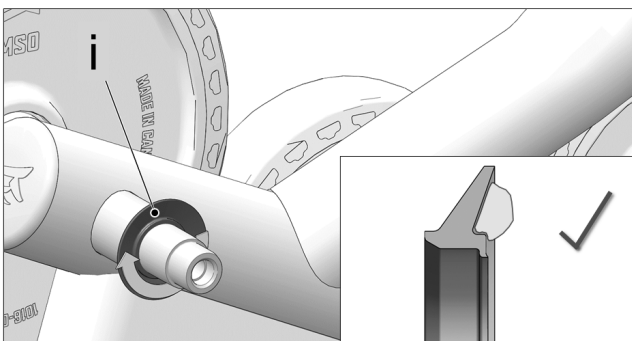
2.1 Presser les **nouveaux** roulements (6, 7) en position dans les roues Ø202mm.



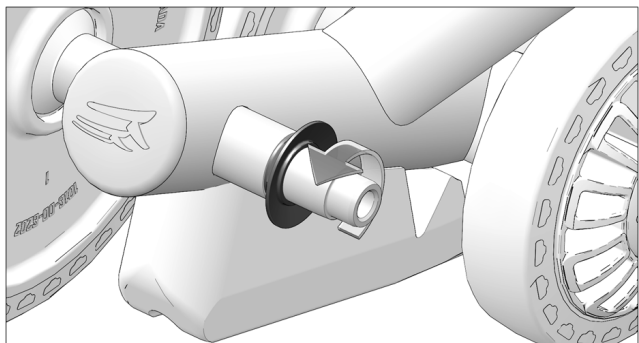
Pour installer correctement les roulements, appliquer la pression sur la bague extérieure.



2.2 Installer, tel qu'illustré ci-dessus, le nouveau joint d'étanchéité (9) sur le diamètre de l'arbre de roue, asséché et nettoyé préalablement.

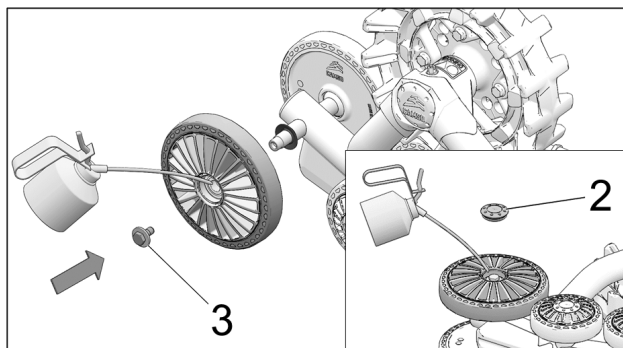


2.3 Appliquer uniformément 3 à 3.5 cc de graisse dans la rainure en V (i). Appliquer tout autour.



2.4 Appliquer uniformément de la graisse tout autour de l'arbre de roue avant d'installer la nouvelle roue.

RECOMMANDÉ : verser 5 cc d'huile 80w90 entre les roulements avant d'installer la nouvelle roue.

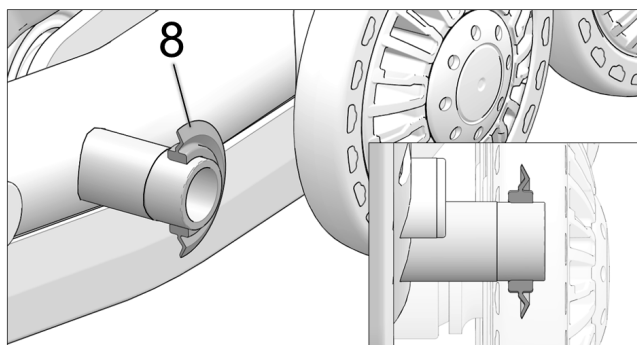


2.5 Insérer la nouvelle roue sur l'arbre en faisant contact avec le joint. Installer le nouveau boulon (3) et serrer à 30 Nm (22 lb-pi).

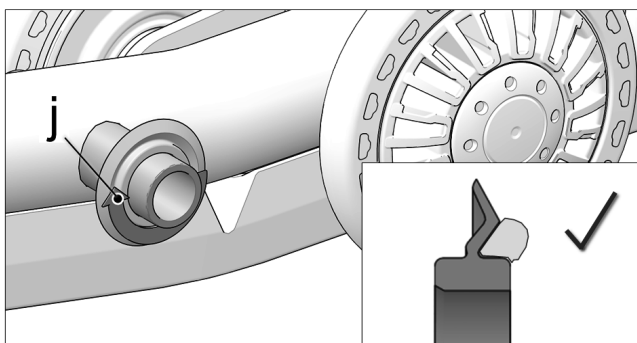
2.6 Installer le nouveau capuchon de roue (2).

RECOMMANDÉ : verser 5 cc d'huile 80w90 sous le nouveau capuchon.

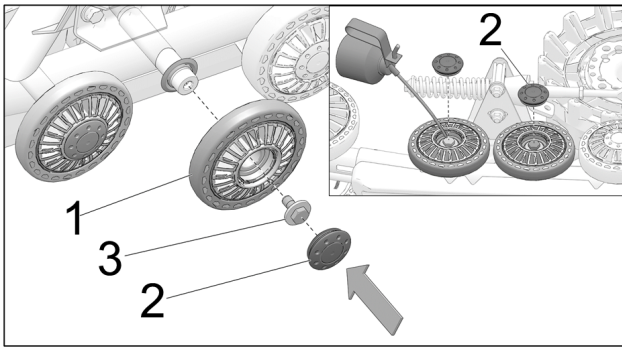
(Roues Ø134mm - étroites)



2.7 Nettoyer et assécher correctement l'arbre de roue. Installer sur l'arbre un nouveau joint d'étanchéité (8) à mi-distance sur la portée du roulement.



2.8 Appliquer uniformément 3 à 3.5 cc de graisse dans la rainure en V (j). Appliquer tout autour.

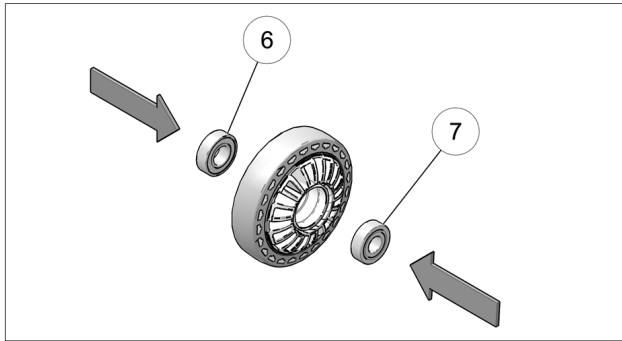


2.9 Insérer la nouvelle roue (1) sur l'arbre en faisant contact avec le joint. Installer le nouveau boulon (3) et serrer à **30 Nm** (22 lb-pi).

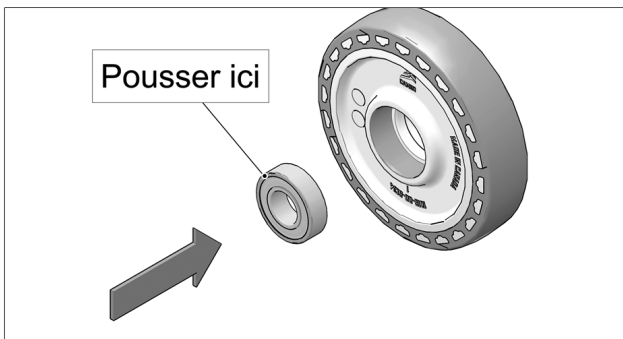
2.10 Installer le nouveau capuchon de roue (2).

RECOMMANDÉ : verser 5 cc d'huile 80w90 sous le nouveau capuchon.

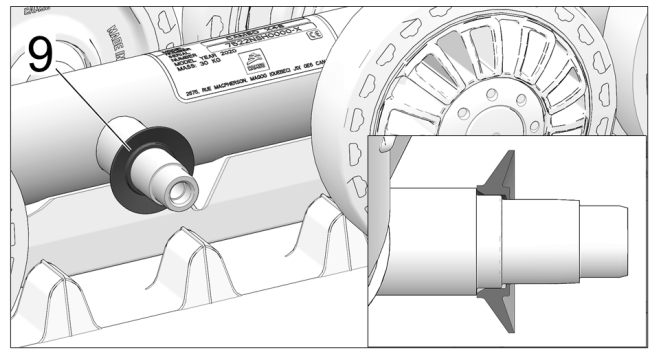
(Roues Ø134mm - larges)



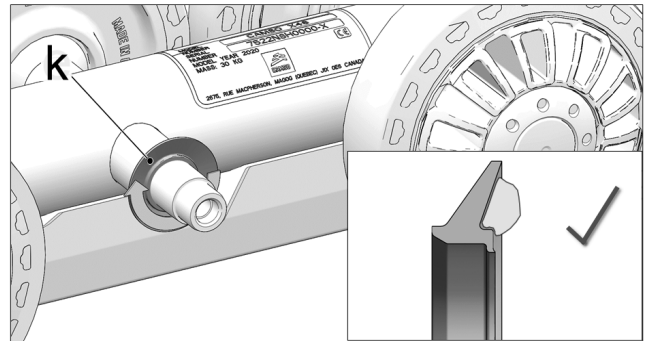
2.11 Presser les **nouveaux** roulements (6, 7) en position dans les roues Ø134mm larges.



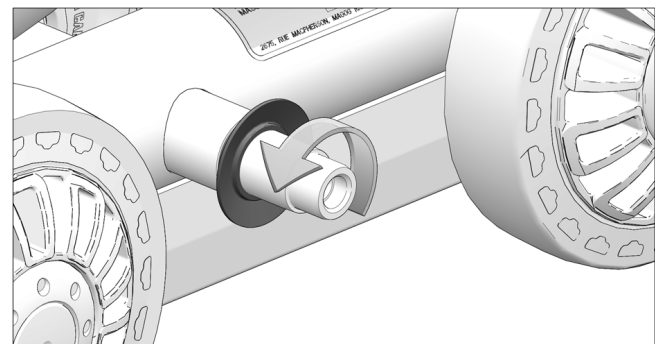
Pour installer correctement les roulements, appliquer la pression sur la bague extérieure.



2.12 Installer, tel qu'illustré ci-dessus, le nouveau joint d'étanchéité (9) sur le diamètre de l'arbre de roue, asséché et nettoyé préalablement.

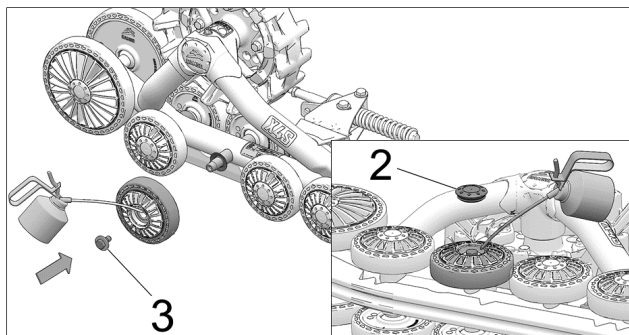


2.13 Appliquer uniformément 3 à 3.5 cc de graisse dans la rainure en V (k). Appliquer tout autour.



2.14 Appliquer uniformément de la graisse tout autour de l'arbre de roue avant d'installer la nouvelle roue.

RECOMMANDÉ : verser 5 cc d'huile 80w90 entre les roulements avant d'installer la nouvelle roue.



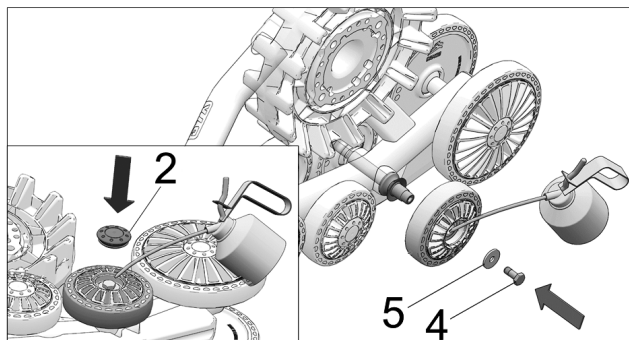
2.15 Ré-installer la roue sur l'arbre en faisant contact avec le joint. Installer le nouveau boulon (5) et serrer à **30 Nm** (22 lb-pi).

2.16 Installer le nouveau capuchon de roue (2).

RECOMMANDÉ : verser 5 cc d'huile 80w90 sous le nouveau capuchon.

STABILISATEURS AVANT ET ARRIÈRE

RECOMMANDÉ : verser 5 cc d'huile 80w90 entre les roulements avant d'installer la nouvelle roue.



2.17 Ré-installer la roue sur l'arbre en faisant contact avec le joint. Installer le nouveau boulon (4) et la nouvelle rondelle (5). Serrer le nouveau boulon à **75 Nm** (55 lb-pi).

2.18 Installer le nouveau capuchon de roue (2).

RECOMMANDÉ : verser 5 cc d'huile 80w90 sous le nouveau capuchon.