

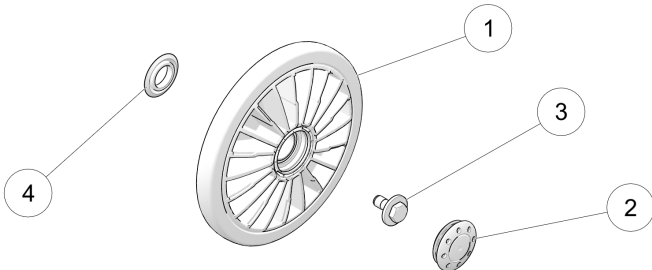
# ATV WHEEL KIT

P/N 7016-00-0202 | 1016-00-6002 | 1016-00-6001

Application: ATV TRACK SYSTEM



## Kit Contents:

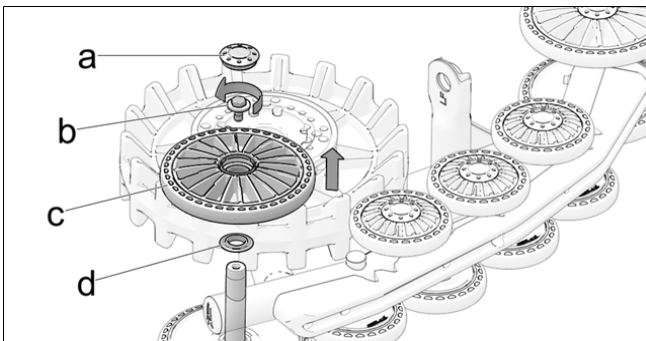


Ref	Part Description	Qty
1	202mm injection wheel ass'y	1
2	Wheel cap	1
3	HCSW, M10-1.5X25, 8.8, ZP, TL, DIN933	1
4	Wheel seal (25 ID X 42 OD)	1

*Note: Use a grease designed for equipment operating in extreme and/or wet environments.*

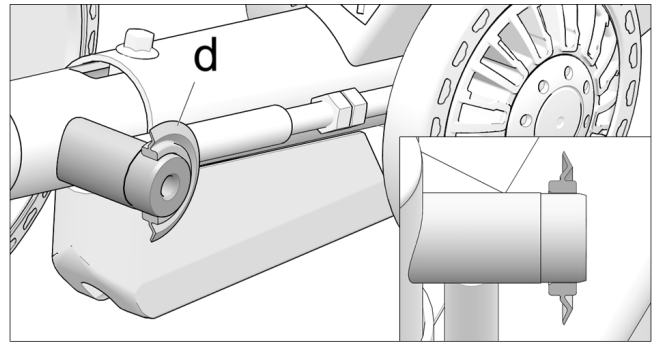
## INSTALLATION

### 1- Removal of existing parts

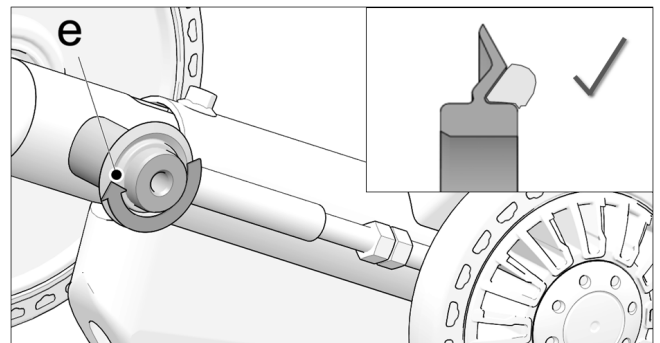


1.1 Remove cap (a), loosen and remove bolt (b), lift wheel (c) off of wheel shaft, remove wheel seal (d).

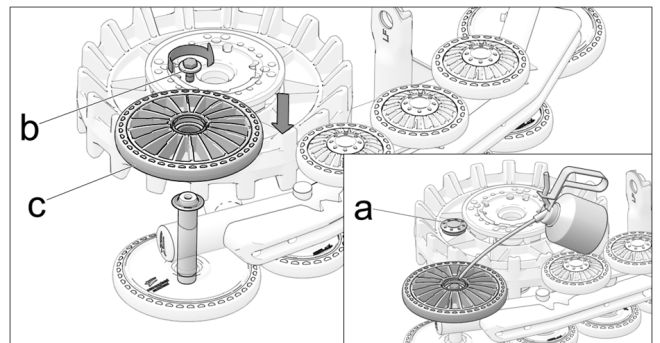
### 2- Installation of new parts



2.1 Install new seal (d) on clean, dry wheel shaft at mid-point on smaller diameter.



2.2 Apply evenly 3 to 3.5 cc of grease in v-shaped groove (e), all the way around.



2.3 Slide new wheel (c) on shaft, making contact with seal. Install new bolt (b) and tighten to **30 N-m** (22 lb-ft) of torque.

2.4 Install new wheel cap (a).

**RECOMMENDED: Pour 5 cc of 80w90 oil on wheel bearing before installing new wheel cap.**

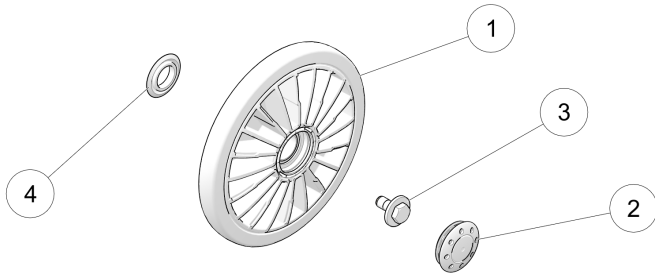
# ENSEMBLE DE ROUE ATV

N/P 7016-00-0202 | 1016-00-6002 | 1016-00-6001

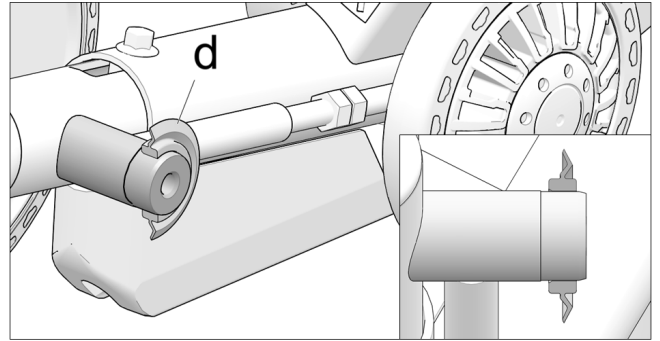
Application : SYSTÈME DE TRACTION ATV



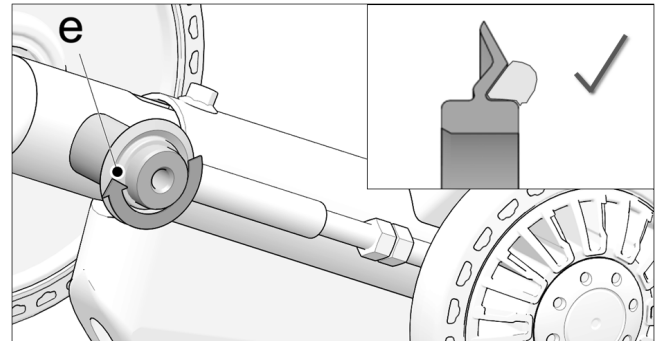
L'ensemble contient:



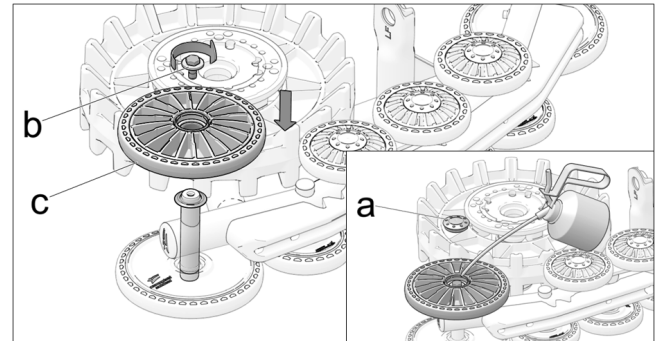
## 2- Installation des nouvelles pièces



2.1 Nettoyer et assécher correctement l'arbre de roue. Installer sur l'arbre un nouveau joint d'étanchéité (d) à mi-distance sur la portée du roulement.



2.2 Appliquer uniformément 3 à 3.5 cc de graisse dans la rainure en V (e). Appliquer tout autour.



2.3 Insérer la nouvelle roue (c) sur l'arbre de roue; la roue doit finaliser le positionnement du joint sur l'arbre. Installer le nouveau boulon (b) et serrer à **30 N-m** (22 lb-pi).

2.4 Installer le nouveau capuchon de roue (a).

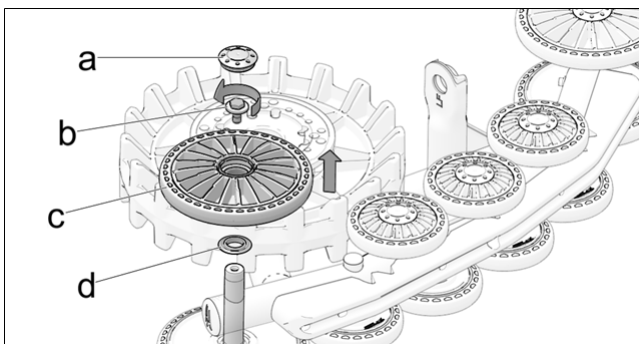
**RECOMMANDÉ : verser 5 cc d'huile 80w90 sur le roulement avant d'installer le nouveau capuchon.**

Réf	Description	Qté
1	Roulette injecté ATV 202mm	1
2	Capuchon de roue	1
3	HCSW, M10-1.5X25, 8.8, ZP, TL, DIN933	1
4	Joint d'étanchéité (25ID x 42OD)	1

Note: Utiliser une graisse conçue pour l'équipement opérant en milieu extrêmement difficile et humide.

## INSTALLATION

### 1- Démontage des pièces en place



1.1 Retirer le capuchon (a), dévisser et retirer le boulon (b), retirer la roue (c) de l'arbre de roue, retirer joint d'étanchéité (d).