

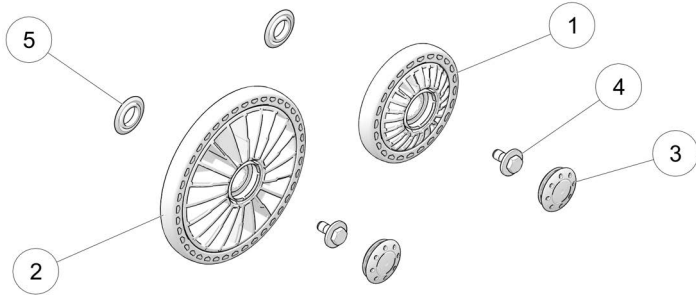
# ATV WHEEL KIT

P/N 7016-00-7000 | 5500-00-0040 | 5500-00-0025



Application: ATV TRACK SYSTEM

## Kit Contents:

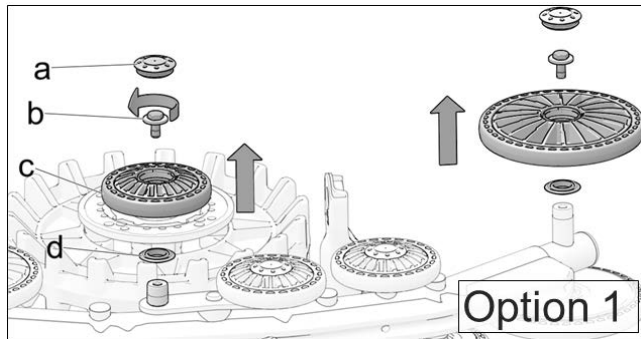


Ref	Part Description	Qty
1	134 (or 133*) mm injection wheel ass'y	30
2	202 (or 201*) mm injection wheel ass'y	16
3	Wheel cap	46
4	HCSW, M10-1.5X25, 8.8, ZP, TL, DIN933	46
5	Wheel seal (25 ID X 42 OD)	46

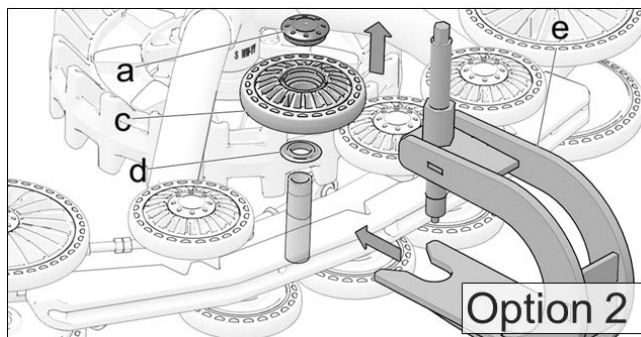
\* included in kit # 5500-00-0025

Note: Use a grease designed for equipment operating in extreme and/or wet environments.

## 1- Removal of existing parts



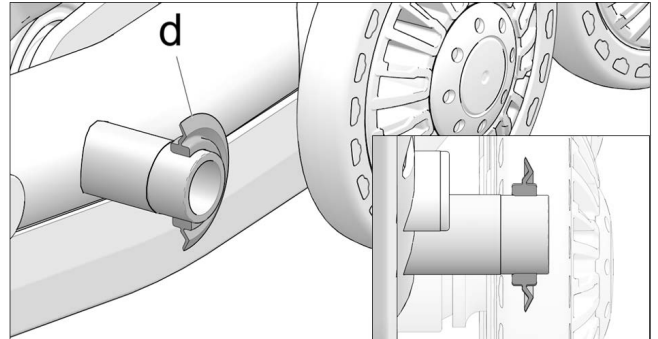
1.1 **Option 1: bolted-on wheels.** Remove cap (a), loosen and remove bolt (b), lift wheel (c) off of wheel shaft, remove wheel seal (d).



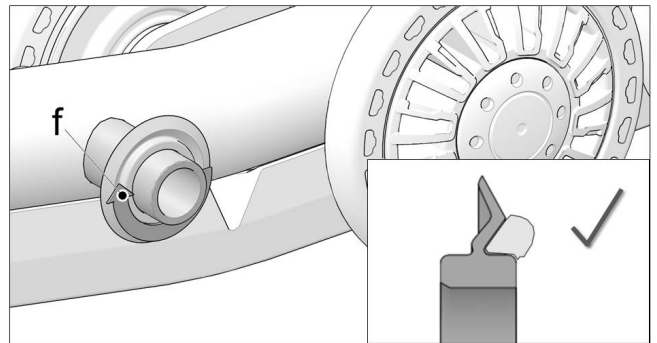
**Option 2: pressed-on wheels.** Remove cap (a), apply wheel puller (e) to wheel, lift wheel (c) and wheel seal (d) off of wheel shaft.

Note: Wheel puller (e) can be purchased through Camso authorized dealers. Part # 2000-00-1050.

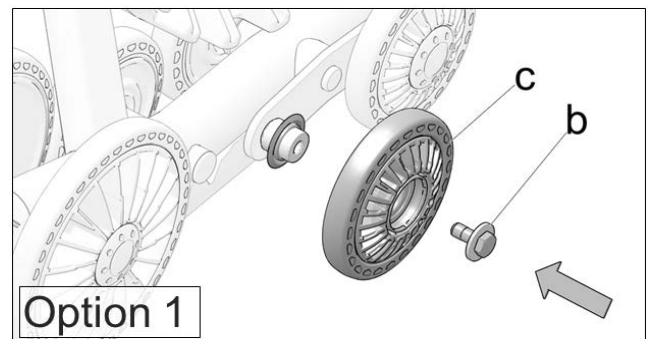
## 2- Installation of new parts



2.1 Install new seal (d) on clean, dry wheel shaft at mid-point on bearing seat.

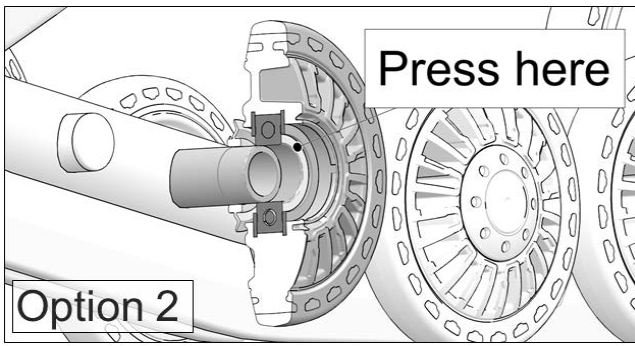


2.2 Apply evenly 3 to 3.5 cc of grease in v-shaped groove (f), all the way around.

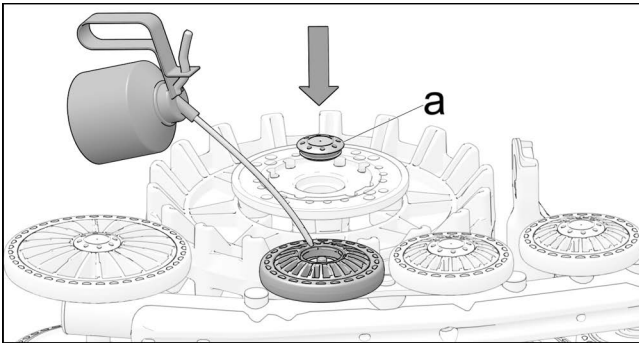


2.3 Install new wheel (c) provided in the installation kit.

**Option 1: bolted-on wheels.** Slide new wheel (c) on shaft. Insertion of wheel should produce final position of seal. Install new bolt (b) and tighten to **30 N-m (22 lb-ft)** of torque.



Option 2: pressed-on wheels. Press new wheel on shaft using appropriate tools such as impact sleeve + dead-blow hammer. Impact sleeve must contact inner ring of bearing. Insert wheel on shaft up to shoulder. Insertion of wheel should produce final position of seal.



2.4 Install new wheel cap (a).

**RECOMMENDED: Pour 5 cc of 80w90 oil on wheel bearing before installing new wheel cap.**

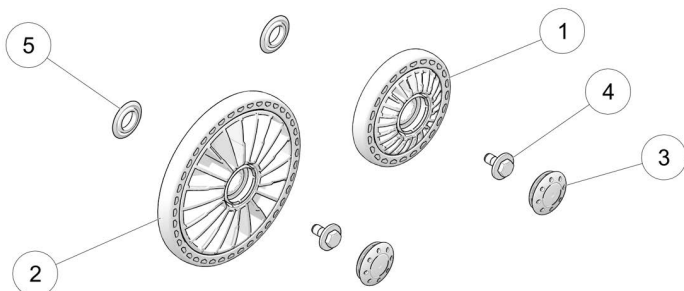
# ENSEMBLE DE ROUES ATV

N/P 7016-00-7000 | 5500-00-0040 | 5500-00-0025

Application: SYSTÈME DE TRACTION ATV



L'ensemble contient:

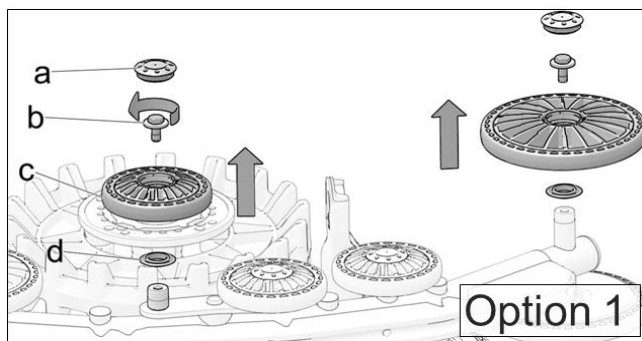


Réf	Description	Qté
1	Roulette injecté ATV 134 (ou 133*) mm	30
2	Roulette injecté ATV 202 (ou 201*) mm	16
3	Capuchon de roue	46
4	HCSW, M10-1.5X25, 8.8, ZP, TL, DIN933	46
5	Joint d'étanchéité (25ID x 42OD)	46

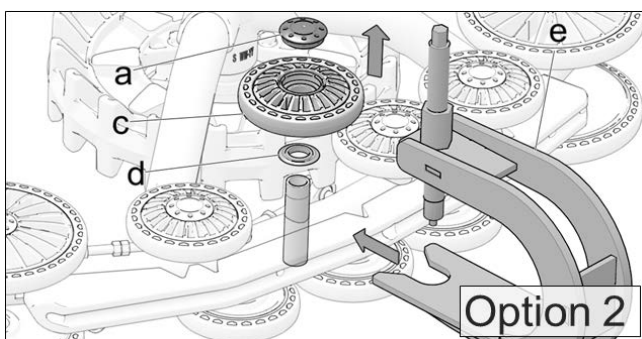
\* inclus dans l'ensemble # 5500-00-0025

Note: Utiliser une graisse conçue pour l'équipement opérant en milieu extrêmement difficile et humide.

## 1- Démontage des pièces en place



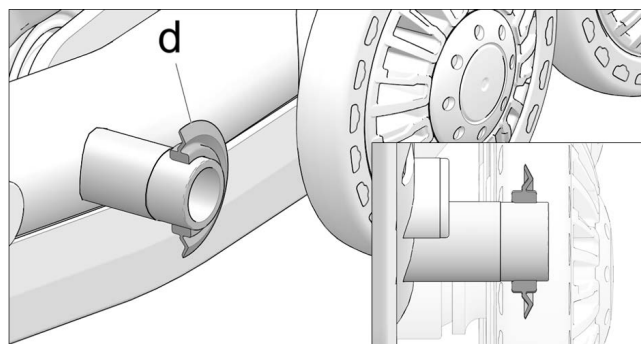
1.1 Option 1: roue boulonnées. Retirer le capuchon de roue (a). Dévisser et retirer le boulon de fixation (b), la roue (c) et joint d'étanchéité (d) de l'arbre.



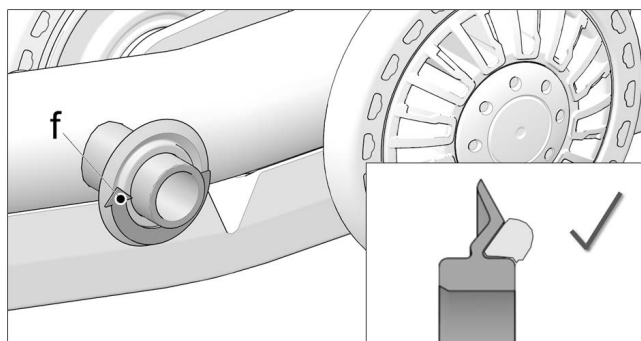
Option 2: roue pressées. Retirer le capuchon de roue (a). Installer l'extracteur de roue (e), retirer la roue (c) et joint d'étanchéité (d) de l'arbre.

Note: on peut se procurer l'extracteur de roue (e) chez un concessionnaire Camso autorisé. # de pièce 2000-00-1050.

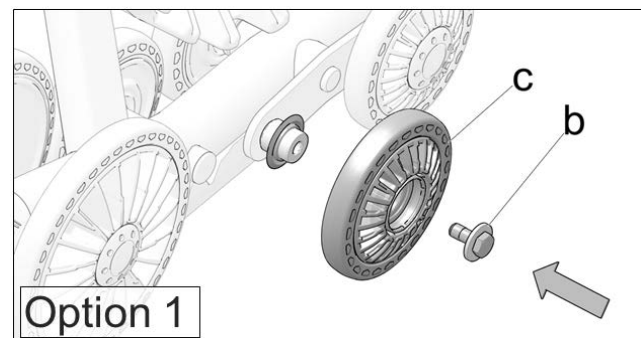
## 2- Installation des nouvelles pièces



2.1 Nettoyer et assécher correctement l'arbre de roue. Installer sur l'arbre un nouveau joint d'étanchéité (d) à mi-distance sur la portée du roulement.

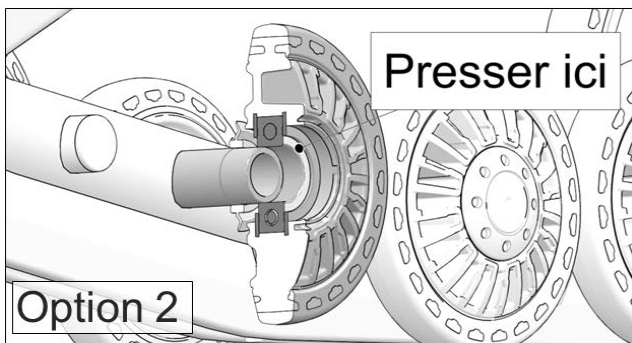


2.2 Appliquer uniformément 3 à 3.5 cc de graisse dans la rainure en V (f). Appliquer tout autour.

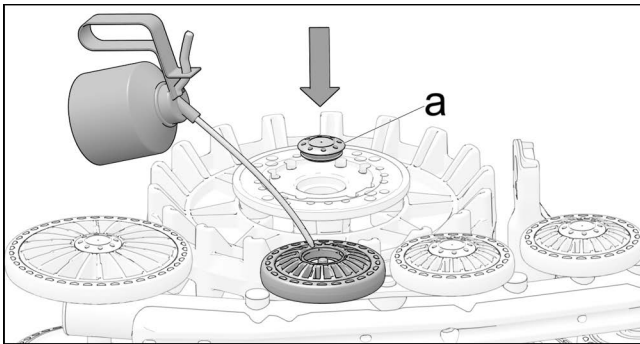


2.3 Installer la nouvelle roue (c) fournie dans l'ensemble d'installation.

Option 1: roue boulonnées. Insérer la nouvelle roue (c) sur l'arbre de roue; la roue doit finaliser le positionnement du joint sur l'arbre. Installer le nouveau boulon (b) et serrer à **30 N·m** (22 lb-pi).



Option 2: roue pressées. Presser la nouvelle roue sur l'arbre. Utiliser des outils appropriés (p. ex. douille de frappe + marteau sans rebond). La douille de frappe doit faire contact avec la bague interne du roulement. Insérer la roue jusqu'à l'épaulement de l'arbre; la roue doit finaliser le positionnement du joint d'étanchéité.



2.4 Installer le nouveau capuchon de roue (a).

**RECOMMANDÉ: verser 5 cc d'huile 80w90 sur le roulement avant d'installer le nouveau capuchon.**