

# CAMSO X4S TRANSFER KIT (RS)

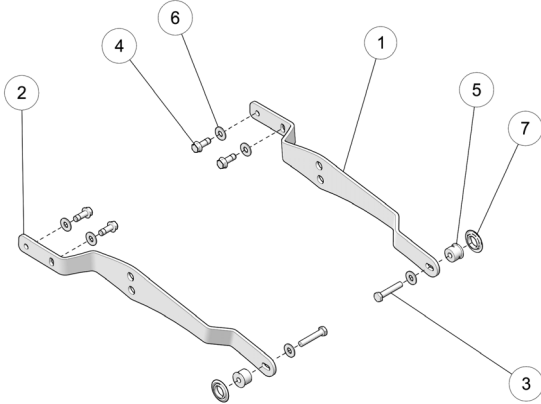
P/N 5500-00-0415



Application: CAMSO X4S REAR TRACK SYSTEMS

Please keep this instruction sheet for future reference or parts ordering information.

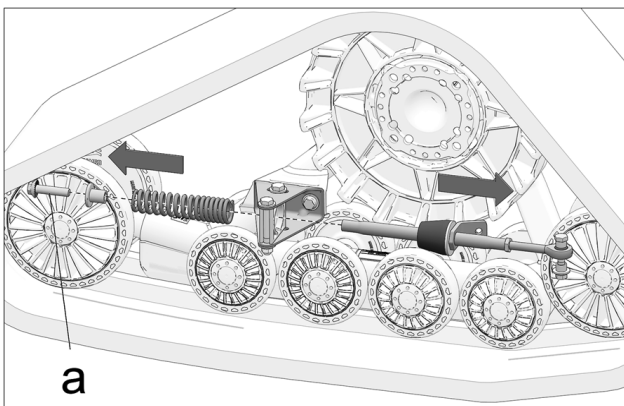
## Kit Contents:



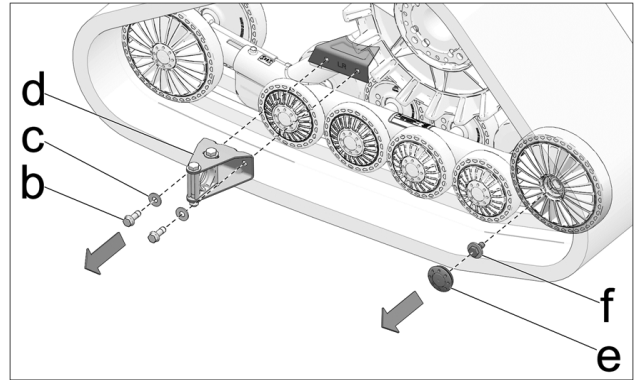
Ref	Part description	Qty
1	Anti-rotation, LH bracket (RS)	1
2	Anti-rotation, RH bracket (RS)	1
3	HCS, M10-1.5X55, 8.8, ZP, DIN931	2
4	HFSCS, M10-1.5X30, 10.9, ZP, TL, DIN 6921	4
5	Spacer wheel Ø202MM assy	2
6	W, 7/16X1.0X0.072, 8, ZP, USS	6
7	Wheel seal (25 ID X 42 OD)	2

## INSTALLATION

### 1- Removal of existing parts



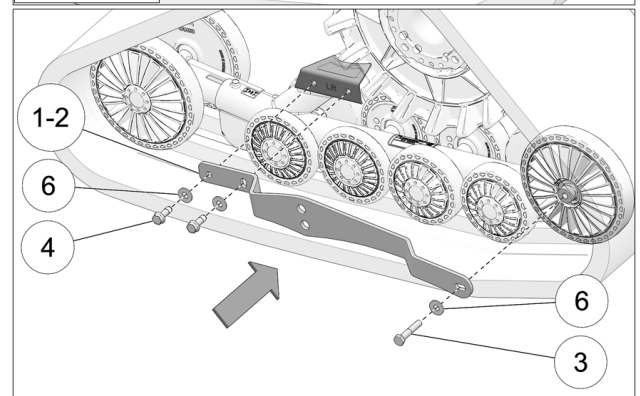
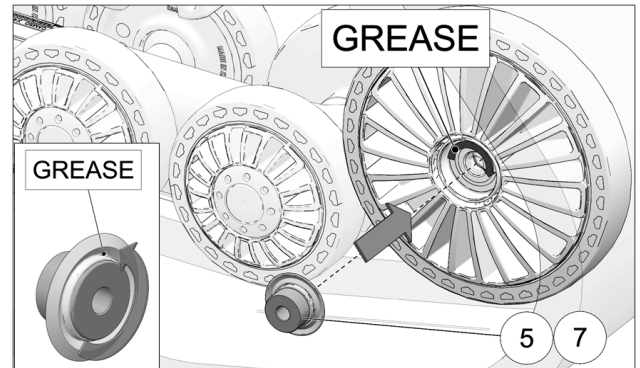
1.1 Disassemble anti-rotation arms installed on System's rear undercarriages by removing end bolts (a) and pulling apart the arms' components.



1.2 Remove bolts (b) and washers (c) to remove the anti-rotation arm mounting brackets (d) installed.

1.3 Remove wheel caps (e) and bolts (f) from front inside Ø202mm wheels.

### 2- Installation of new parts



2.1 Assemble spacers (5) and wheel seals (7). Apply grease generously in seal groove and on wheel bearing face. Position spacer-seal assemblies on wheel bearing faces.

2.2 Secure new rigid suspension anti-rotation brackets (1-2) to frames with new bolts (3-4) and washers (6) provided in the installation kit.

2.3 Tighten bolts (3) and (4) to 50 N-m (37 lb-ft) of torque.

Modifications to the System's frames are now complete. To finalize the installation and adjustment of the System, see the *Installation Guidelines* included in the Transfer Kit.

# ENSEMBLE DE TRANSFERT - CAMSO X4S (SR)

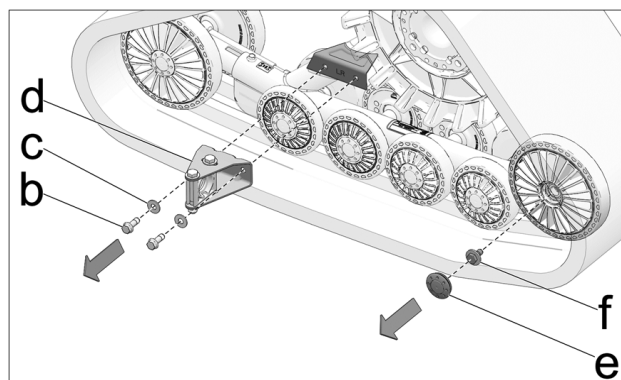
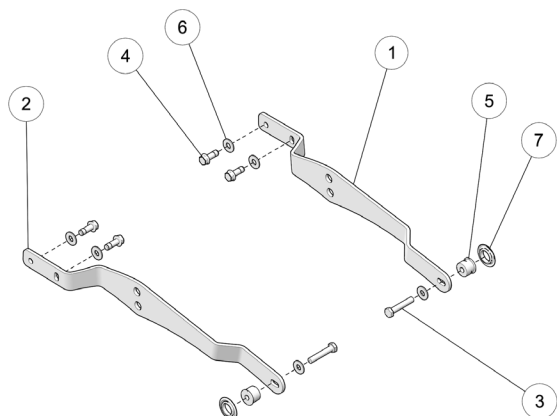
N/P 5500-00-0415



Application : SYSTÈME DE TRACTION ARRIÈRE CAMSO X4S

Veillez conserver ce feuillet d'installation pour vous y référer ou commander des pièces.

L'ensemble contient:



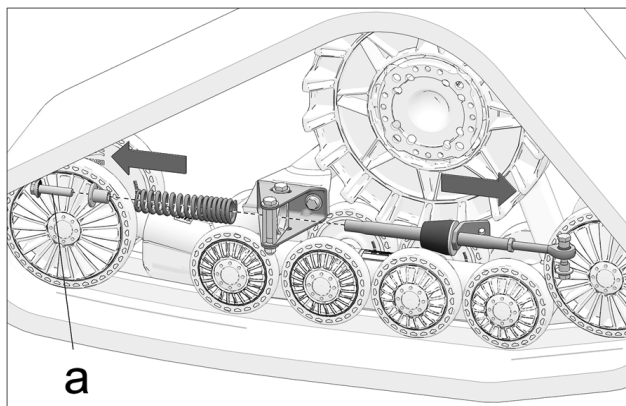
1.2 Retirer les boulons (b) et rondelles (c) pour démonter les supports de bras antirotation (d) installés aux châssis arrière du système.

1.3 Retirer les capuchons (e) et les boulons (f) des roues Ø202 mm avant intérieures.

Réf	Description	Qté
1	Attache GA, anti-rotation, SR	1
2	Attache DR, anti-rotation, SR	1
3	HCS, M10-1.5X55, 8.8, ZP, DIN931	2
4	HFSCS, M10-1.5X30,10.9, ZP,TL, DIN 6921	4
5	Espaceur roue Ø202MM	2
6	W, 7/16X1.0X0.072, 8, ZP, USS	6
7	Joint d'étanchéité (25ID x 42OD)	2

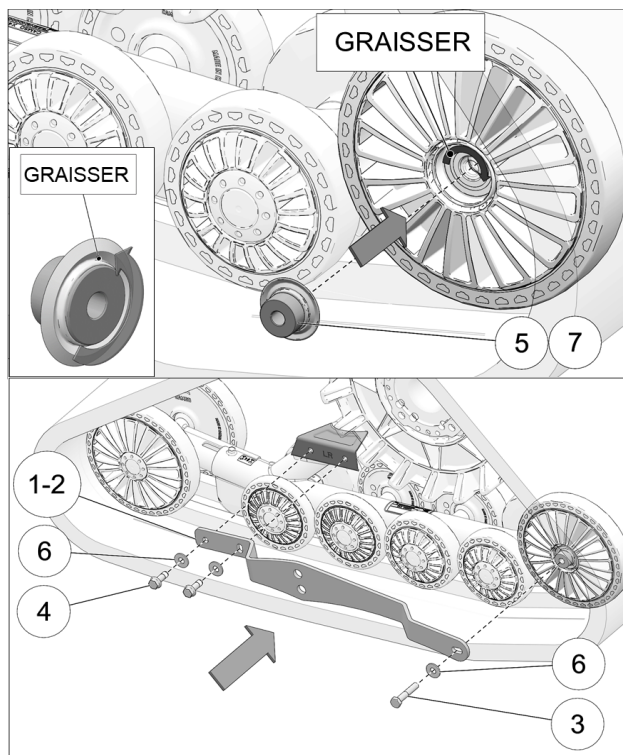
## INSTALLATION

### 1- Démontage des pièces en place



1.1 Démontez les bras antirotation installés aux systèmes arrière en retirant les boulons de fixation des ressorts (a) et en séparant les composantes des bras.

### 2- Installation des nouvelles pièces



2.1 Assembler les espaceurs (5) et les joints d'étanchéité (7). Graisser les rainures des joints et les faces des roulements de roue. Positionner les ensembles espaceurs-joints aux roulements.

2.2 Installer aux châssis les nouveaux ancrages antirotation (1-2) pour suspension rigide en utilisant les nouveaux boulons (3-4) et rondelles (6) fournis dans l'ensemble d'installation.

2.3 Serrer les boulons **(3)** et **(4)** à un couple de 50 N-m (37 lb-pi).

Les modifications des châssis du système sont maintenant terminées. Finaliser l'installation et les ajustements du système en consultant les *Directives d'installation* incluses dans l'ensemble de transfert.